

Pressed Chair
Harry Thaler | 2011

www.moormann.de





Produktionsvorstufe/pre-production stage

Reduzierter geht es nicht.

Dieser Stuhl besteht aus nur einem einzigen Stück Blech, das durch Verformung und eine umlaufende Vertiefung seine Stabilität erhält.

Funktionaler geht es auch nicht.

Pressed Chair ist stapelbar und sowohl innen als auch außen einsetzbar.

As reduced as it gets.

This chair consists of just one piece of sheet metal which obtains its stability by deformation and a peripheral indentation.

As functional as it gets.

Pressed Chair is stackable and suitable for indoor and outdoor use.

Auszeichnungen/awards

| iF design award 2014

| [D³] Contest 2011, imm cologne,
1. Preis

| Conran Foundation Awards 2011

| Good Design 2011 - The Chicago Athenæum

| interior innovation award 2013, Winner

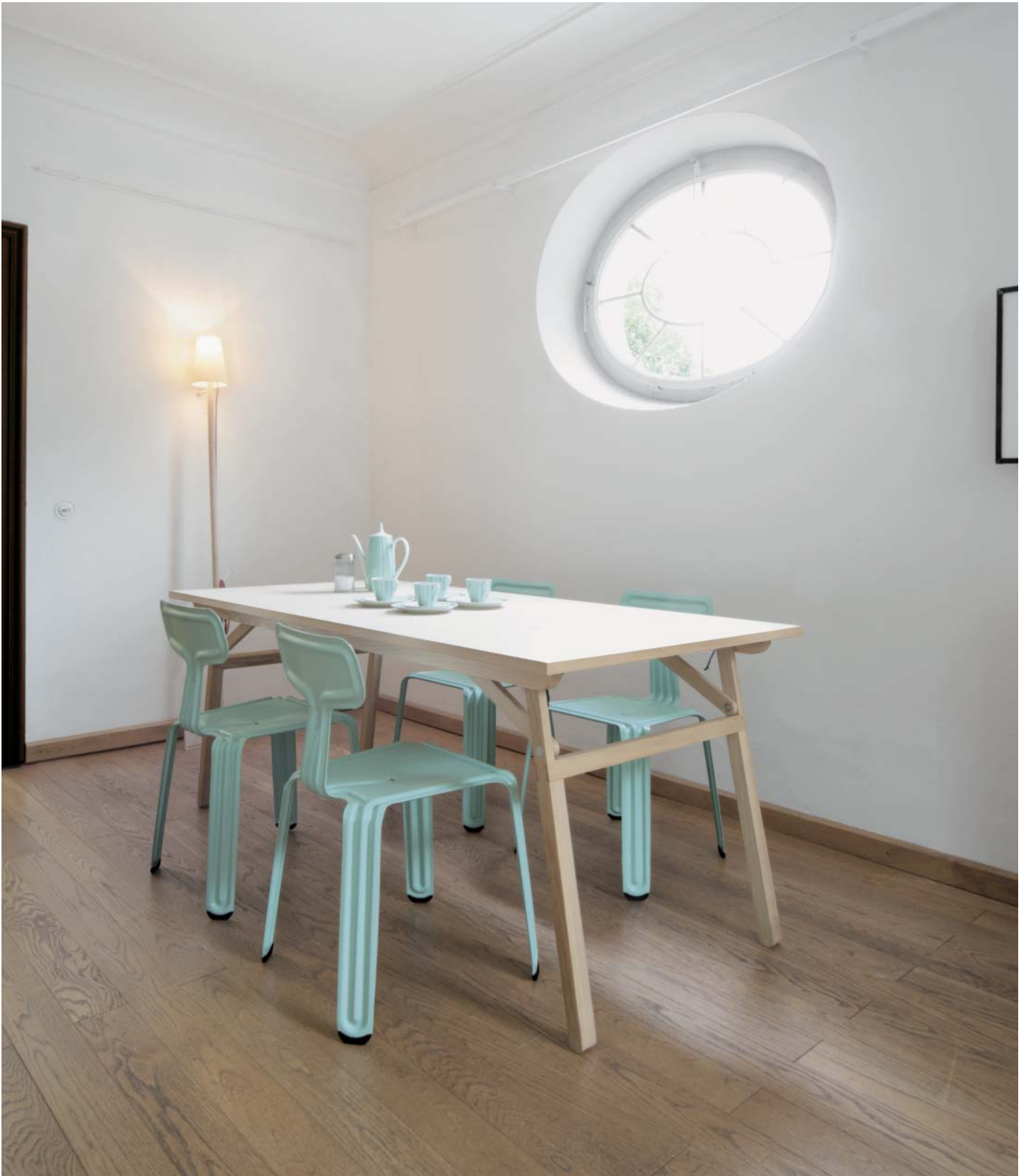
















Maße/dimensions

h/h 80,0 cm
b/w 51,0 cm
t/d 52,5 cm



Gewicht: 2,8 kg
Belastung: max. 120 kg
stapelbar, bis zu 6 Stühle

weight: 2,8 kg
load capacity: max. 120 kg
stackable, up to 6 chairs



Geprüft nach DIN 68878 und DIN EN 12520, Berichtsnummer 211 87 595, 3.8.2012, von TÜV Rheinland/LGA. Damit ist die Festigkeit, Dauerhaltbarkeit und Sicherheit für den Wohnbereich nachgewiesen.

DIN 68878 and DIN EN 12520 approved, report number 211 87 595, 3.8.2012 by TÜV Rheinland/LGA. Thereby the stability, durability and safety for residential areas is verified.

Material/material

Aluminium pulverbeschichtet
aluminium powder coated



matt klar
matt clear

schwarz/black
RAL 9005

weiß/white
RAL 9010

rot/red
RAL 3000



extra matt *
extra matt *

Stille-Wasser-Blau
still-water-blue
NCS S 6020-R90B

Chiemsee-Schlick
lake-Chiemsee-silt
NCS S 6005-Y20R

Tussi-Türkis
drama-queen-green
NCS S 3030-B70G

Frühtau-Blau
morning-dew-blue
NCS S 1515-B50G

Scharfer-Senf
hot-mustard
NCS S 10602-G90Y



glänzend
glossy finished

Leuchtorange
luminous orange

Sonderedition
special edition

Aluminium unbehandelt **
aluminium untreated **

Sonderfarben (RAL-Farbtöne) sind möglich
special colours (RAL colour) are possible

Originalfarben können von den dargestellten
Farben abweichen./The original colours may vary
in comparison to the shown colours.

Material/material

Aluminium unbehandelt
aluminium untreated

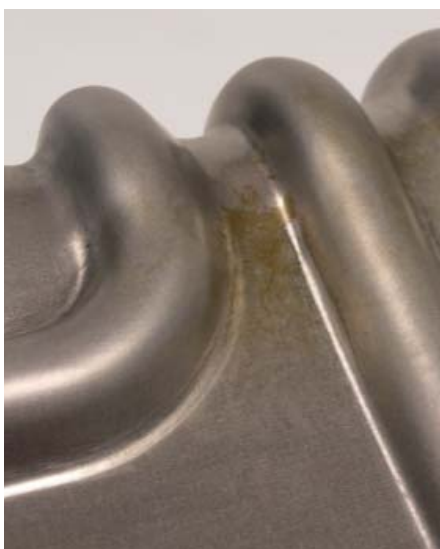
* Bearbeitungsspuren sind sichtbar.
Das Material weist eine leichte ungleichmäßige Farbgebung auf.

* *Ghost lines are visible.*
The material has a light, uneven colour.

** Bearbeitungsspuren sind sichtbar.
Das Material weist eine leichte ungleichmäßige Farbgebung auf, die sich im Laufe der Zeit verstärken kann.
Ein sichtbarer Abrieb z. B. auf heller Kleidung ist möglich!

** *Ghost lines are visible.*
The material has a light, uneven colour which may intensify over time.
Visible abrasion, e.g. on light clothing, is possible!

**exemplarische Bearbeitungsspuren
*exemplary toolmarks***



1 - 3 Pressspuren/*marks of pressing*

4 Walzspuren (streifige Optik)
marks of rolling (striped surface)

5 Verfärbung durch Zundern
colouring by high temperature oxidation

Sitzkissen/cushion

Neopren/*neoprene*

einseitig kaschiert mit Polyester-Jersey
one-sided coated with polyester jersey



schwarz/black



rot/red

Filz/*felt*



anthrazit/anthracite

Originalfarben können von den dargestellten Farben abweichen.
The original colours may vary in comparison to the shown colours.